

# PREDIAG RISQUES ENVIRONNEMENT

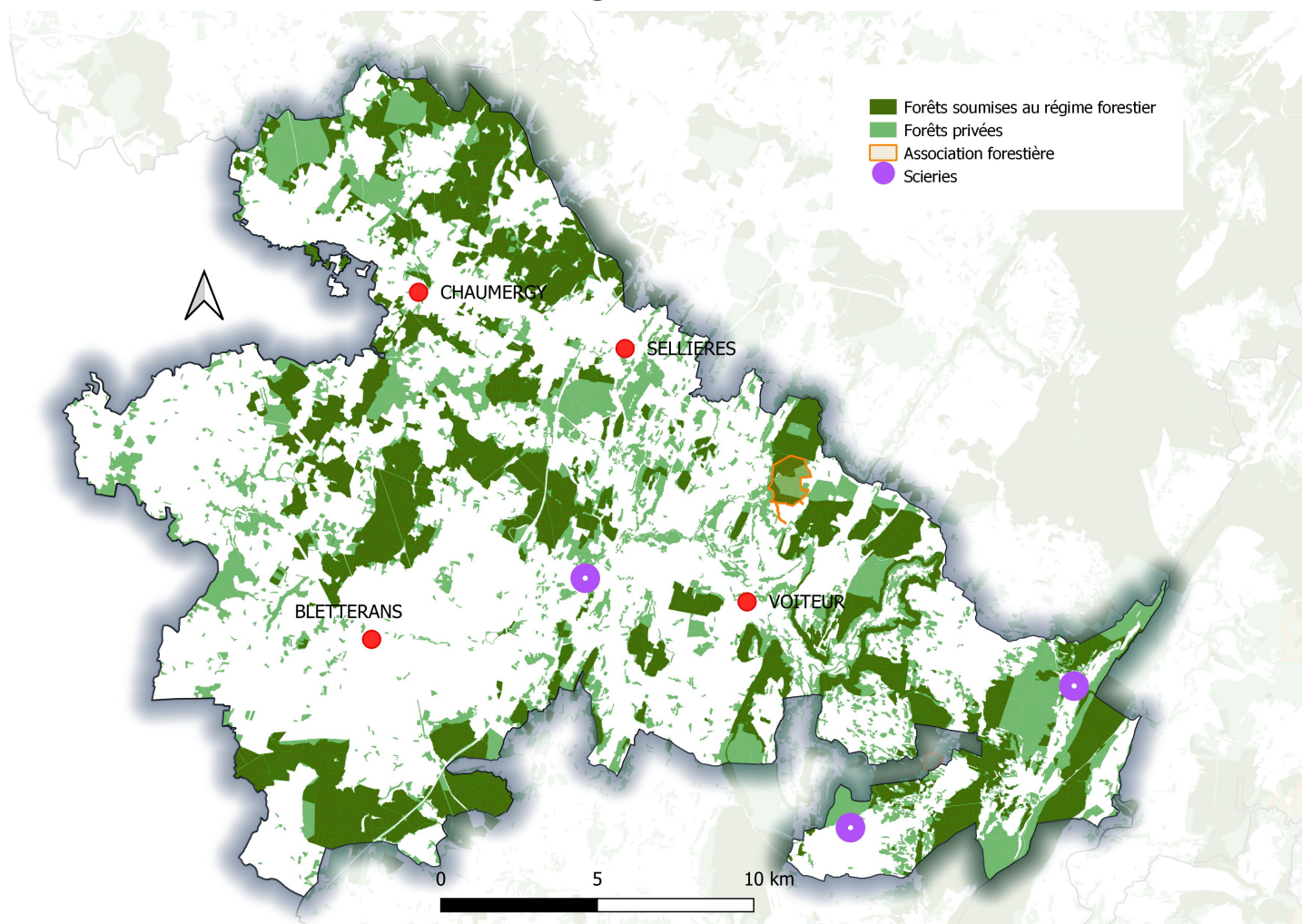
## COMMUNAUTE DE COMMUNES BRESSE HAUTE SEILLE

Direction  
départementale  
des territoires

La Communauté de Communes Bresse Haute Seille compte 54 communes et représente une surface de 44 142,74 ha.

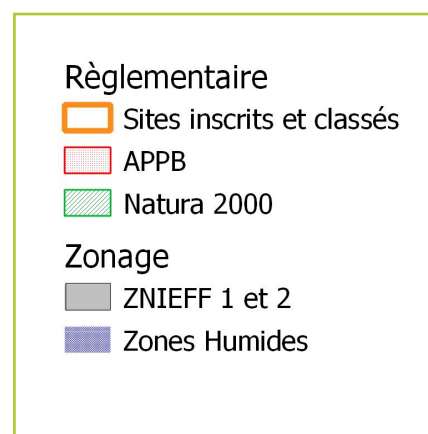
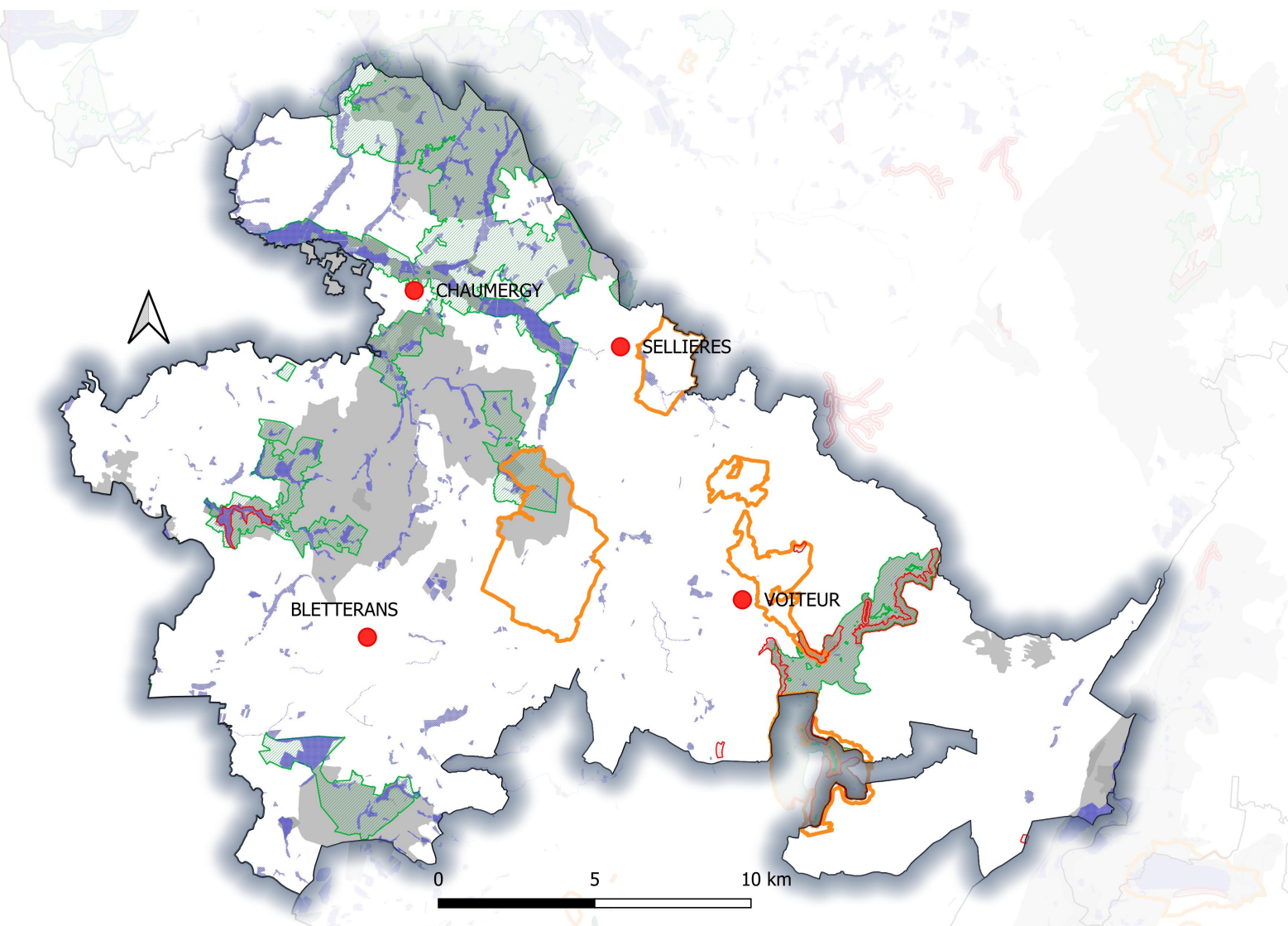
Le territoire est composé de 3 unités paysagères : la Bresse Comtoise, la Bordure Jurassienne et le Premier Plateau.

### Carte forêts



Surface forêts		Dont surface soumise au régime forestier	
EPCI	Jura	EPCI	Jura
17 288,24 ha	261 758,53 ha	9 233,92 ha	128 568,48 ha
39,22 %	52,50 %	20,95 %	25,56 %

# Zonages environnementaux



Natura 2000	ZNIEFF type 1	ZNIEFF type 2	APPB	Sites classés/inscrits	Zones humides
6 595,02 ha	2 042,03 ha	9 749,59 ha	342,72 ha	2 592,66 ha	2 200,99 ha
14,94 %	4,63 %	22,09 %	0,78 %	5,87 %	4,99 %

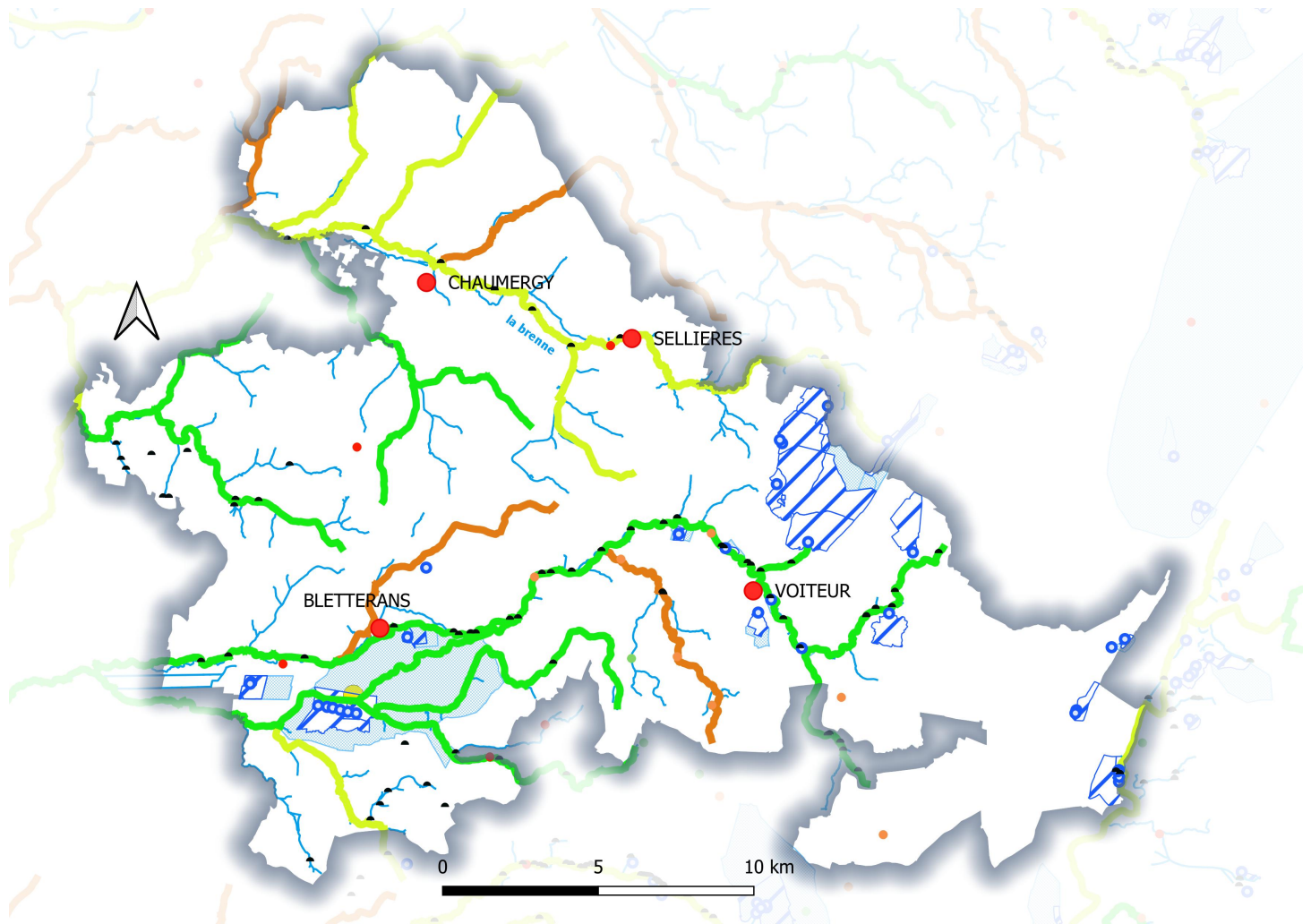
## Lexique

APPB : Arrêté préfectoral de protection de biotope

ZNIEFF : Zone naturelle d'intérêt écologique faunistique et floristique



# Cartes eau



**Règlementaire**

**Eau**  
 — Cours d'eau BCAE  
 Arrêté du 4/02/2021

**Etat écologique des masses d'eau superficielles**  
 Données 2020

- Bon
- Moyen
- Médiocre
- Mauvais

**Eau potable**

- Point de captage
- ▭ Périmètre de protection rapprochée
- ▭ Périmètre de protection éloignée

**Station de traitement des eaux usées (STEU)**  
 Données 2020

- CONFORME
- NON CONFORME ERU<sup>1</sup>
- NON CONFORME LOCAL<sup>2</sup>

**Zonage**

- Seuils en cours d'eau
- Captage priorité Grenelle

<sup>1</sup> Directive Eaux Résiduaires Urbaines (ERU):  
 Fixe les performances minimales de collecte et de traitement des eaux.

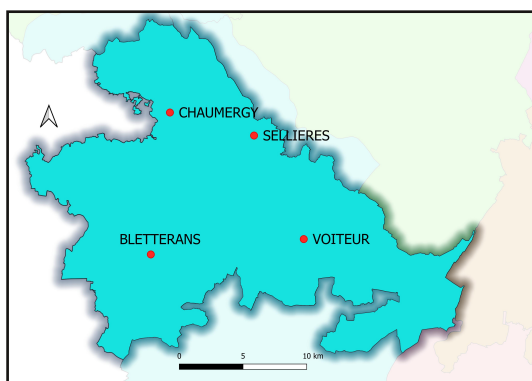
<sup>2</sup> Local:  
 Normes plus contraignantes pour respecter la sensibilité du milieu.

Périmètres de protection	
PPR	PPE
1 824,75 ha	2 190,66 ha
4,14 %	4,97 %

STEU		
Conforme	Non conforme ERU	Non conforme local
1	3	7

Zones vulnérables nitrates
14 180 ha
32,12 %
Eutrophisation
79 661 mètres linéaires

Etat des masses d'eau superficielle en mètres linéaires			
Bon	Moyen	Médiocre	Mauvais
95 882	46 870	28 899	0
56 %	27 %	17 %	0 %

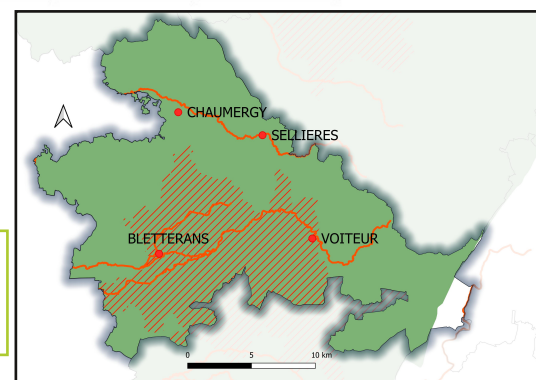


**Secteur de compétence GEMAPI**




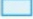



■ Vallée de la Seille

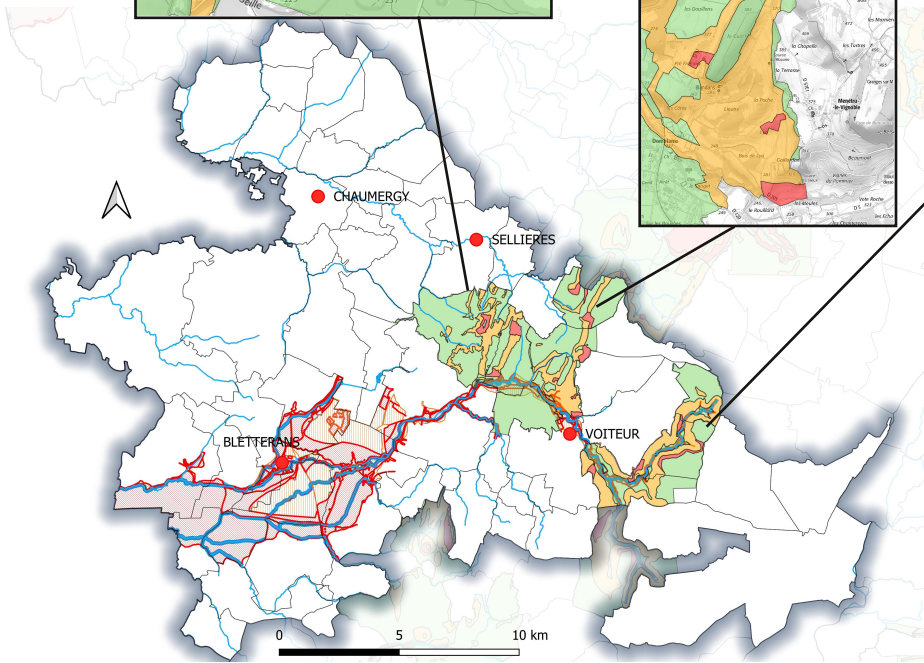
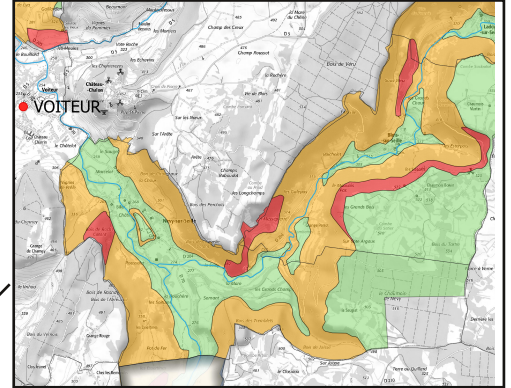
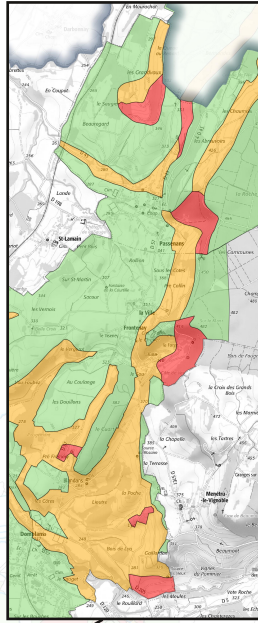
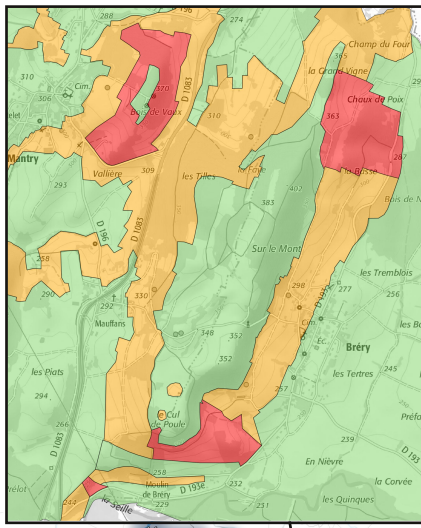
**Nitrate**

- Eutrophisation en rivière
- ▨ Zone vulnérable
- Zone sensible à l'eutrophisation

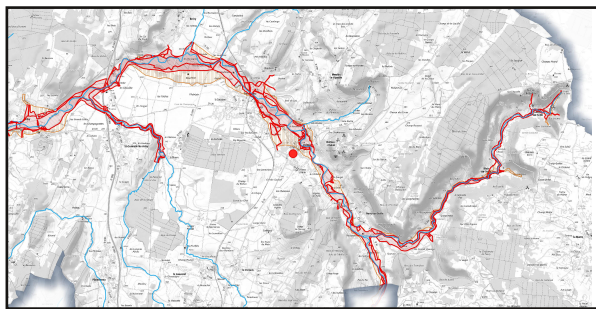
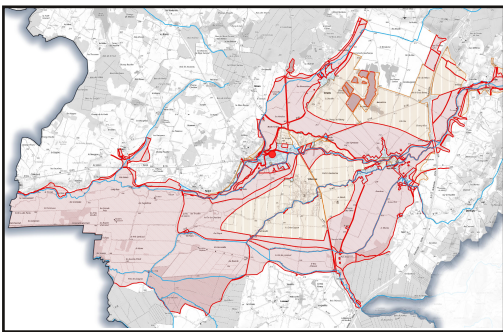


# Cartes risques (Zoom sur interdictions)

-  Tronçons de cours d'eau soumis à PPRI
- Plan de prévention des risques inondations**
-  Interdiction stricte
-  Prescriptions simples
-  Prescriptions strictes
- Plan de prévention des risques mouvements de terrain**
-  Zone de risque majeur : Interdiction de construire
-  Zone soumise à prescriptions
-  Zone soumise à recommandations



	PPRI	PPRMT
Nombre de PPRN	1	3
Nombre de communes concernées	13	7
Superficie totale concernée en ha	4 629,92	4 714,62
Superficie concernée en %	10,49	10,68



Il existe également un atlas des risques géologiques du Jura consultable à l'adresse suivante :

<https://www.jura.gov.fr/Politiques-publiques/Environnement/Risques/Naturels/L-atlas-des-risques-geologiques-du-Jura>

Ce territoire est composé d'une mosaïque paysagère entre plaine, vignobles, vallée de la Seille, forêts, reculées, patrimoine.

L'eau est très présente avec de nombreux étangs et cours d'eau, dont 56 % sont en bon état, 32,12% de l'EPCI sont classés en zone vulnérable nitrates.

Les risques marquent également ce territoire avec 20 % de sa superficie classés en Plans de prévention risques mouvements naturels.

## DIRECTION DEPARTEMENTALE DES TERRITOIRES

Directeur de publication : Jean-Luc IEMMOLO

Rédacteurs - Mise en page : Frédérique JEANDOT Jean ARDIET

Comité de relecture : SCPH/Atelier Études et Analyses